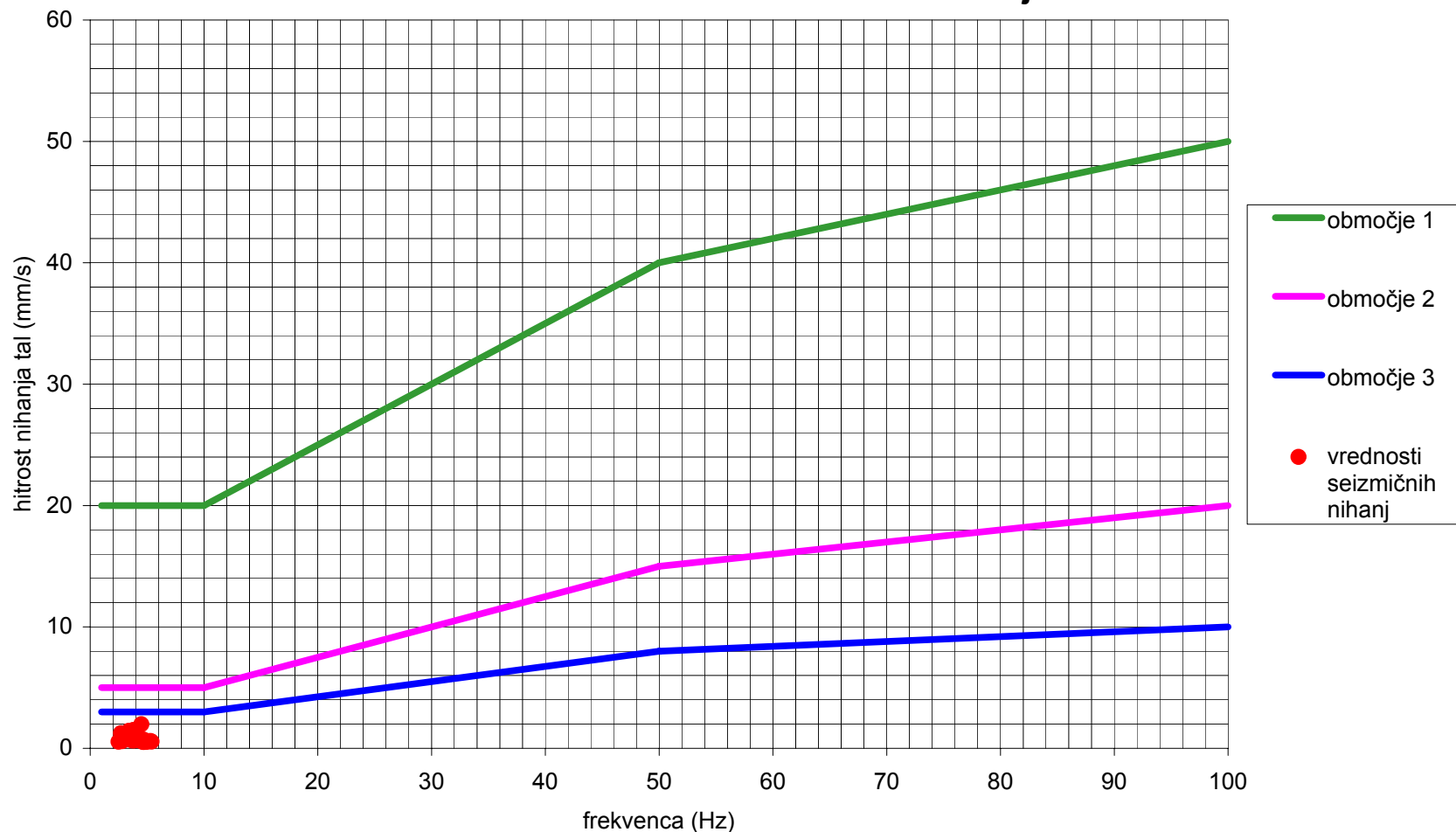


**Poročilo o zabeleženih seizmični aktivnosti
na površini za mesec:marec 2006 InstanTEL (Šoštanj)**

datum	čas	frekvenca [Hz]	jakost [mm/s]	grafična skala	opomba
3.3.2006	7:49	4,60	0,54	*	
9.3.2006	1:46	3,90	0,65	*	
9.3.2006	23:30	3,70	0,97	*	
10.3.2006	11:25	3,70	0,65	*	
13.3.2006	10:50	3,80	1,51	**	
14.3.2006	0:51	4,00	1,17	**	
14.3.2006	10:55	4,20	0,83	*	
14.3.2006	18:32	4,70	0,71	*	
15.3.2006	14:18	3,40	1,44	**	
15.3.2006	14:18	2,70	1,25	**	
15.3.2006	14:18	2,50	0,54	*	
16.3.2006	1:50	3,30	0,87	*	
19.3.2006	15:12	5,00	0,54	*	
21.3.2006	1:41	4,10	1,13	**	
21.3.2006	18:11	4,90	0,54	*	
22.3.2006	9:02	2,80	0,59	*	
27.3.2006	15:35	5,30	0,60	*	
29.3.2006	4:21	4,80	0,60	*	
29.3.2006	19:04	3,30	0,83	*	
29.3.2006	20:09	4,50	1,98	**	
29.3.2006	20:09	3,30	0,76	*	
31.3.2006	8:32	4,70	0,52	*	
31.3.2006	17:54	5,40	0,56	*	

**PRIMERJAVA ZABELEŽENIH NIHANJ TAL Z DOPUSTNIMI PO STANDARDU
DIN 4150 ZA KRATKOTRAJNA TRESENJA ZA
mesec marec 2006- INSTANTEL-Šoštanj**



LEGENDA

območje 1- Industrijska zgradbe, gospodarska poslopja in podobno

območje 2- Stanovanjske zgradbe in poslopja, ki se uporabljajo za bivanje

območje 3 - Zgradbe, ki zaradi potresne občutljivosti ne sodijo v skupino 1 in 2 ali pa so posebnega pomena, npr. spomeniško zaščitene zgradbe