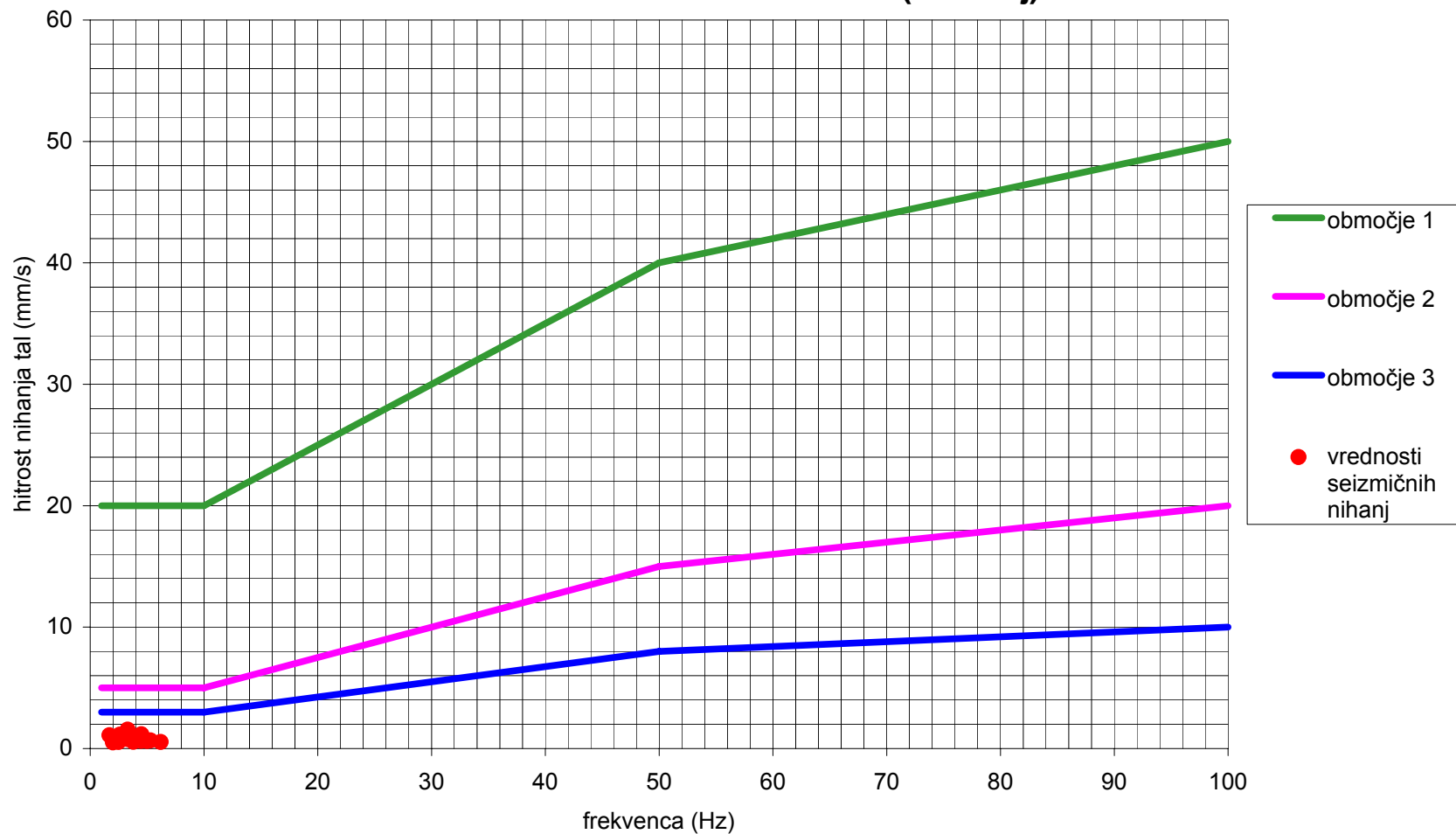


**Poročilo o zabeleženi seizmični aktivnosti
na površini za mesec: marec 2008 Instantel (Šoštanj)**

datum	čas	frekvenca [Hz]	jakost [mm/s]	grafična skala	opomba
4.3.2008	19:30	6,20	0,54	*	
11.3.2008	14:36	1,70	1,10	**	
12.3.2008	3:41	3,80	0,56	*	
15.3.2008	16:23	3,30	0,78	*	
17.3.2008	15:37	5,30	0,67	*	
19.3.2008	2:55	5,00	0,62	*	
20.3.2008	16:32	4,50	0,64	*	
20.3.2008	23:38	4,50	1,17	**	
26.3.2008	14:24	2,60	1,14	**	
26.3.2008	1:40	2,00	0,51	*	
27.3.2008	12:41	3,30	1,56	**	
27.3.2008	12:41	2,50	0,54	*	

**PRIMERJAVA ZABELEŽENIH NIHANJ TAL Z DOPUSTNIMI PO STANDARDU
DIN 4150 ZA KRATKOTRAJNA TRESENJA ZA
mesec marec 2008- INSTANTEL(Šoštanj)**



LEGENDA

območje 1- Industrijska zgradbe, gospodarska poslopja in podobno

območje 2- Stanovanjske zgradbe in poslopja, ki se uporabljajo za bivanje

območje 3 - Zgradbe, ki zaradi potresne občutljivosti ne sodijo v skupino 1 in 2 ali pa so posebnega pomena, npr. spomeniško zaščitene zgradbe