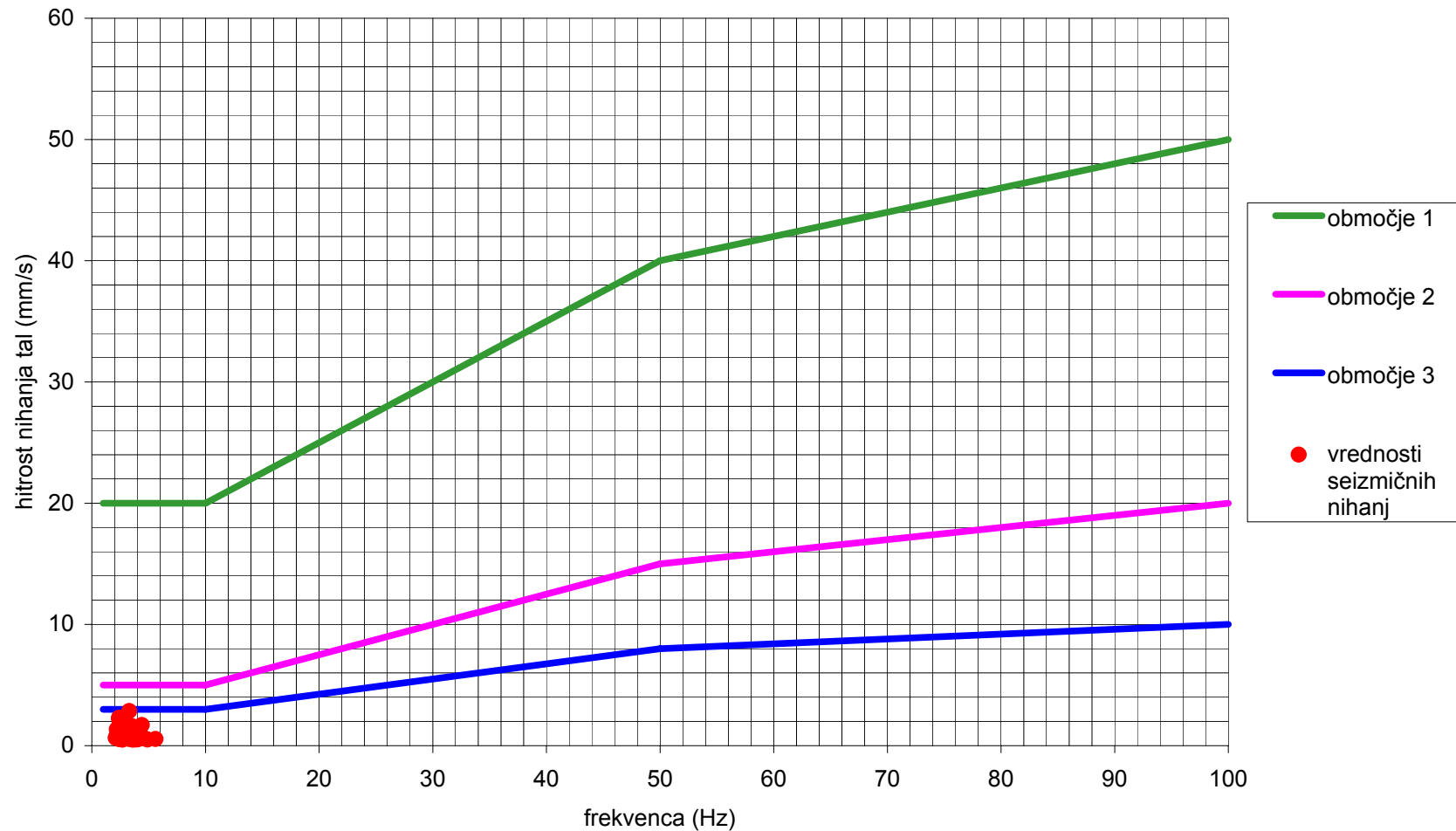


**Poročilo o zabeleženi seizmični aktivnosti
na površini za mesec avgust 2009 - InstanTEL (Dom krajanov)**

datum	čas	frekvenca [Hz]	jakost [mm/s]	grafična skala	opomba
10.8.2009	16:28	3,3	2,86	***	
10.8.2009	19:52	2,7	0,667	*	
11.8.2009	0:07	3,70	1,46	**	
11.8.2009	7:51	3,50	1,62	**	
11.8.2009	12:18	3,60	0,49		
11.8.2009	14:29	3,80	0,75	*	
11.8.2009	19:02	3,30	0,55	*	
12.8.2009	7:01	3,90	0,51	*	
12.8.2009	9:10	3,80	1,17	**	
12.8.2009	11:04	3,00	1,68	**	
12.8.2009	15:08	3,40	0,78	*	
13.8.2009	11:14	3,70	0,54	*	
13.8.2009	15:22	3,60	0,54	*	
13.8.2009	15:56	5,60	0,56	*	
13.8.2009	16:51	3,20	1,14	**	
13.8.2009	20:50	2,50	2,11	***	
14.8.2009	1:22	2,50	1,32	**	
14.8.2009	3:26	2,30	0,91	*	
14.8.2009	7:48	2,40	2,22	***	
14.8.2009	10:19	2,40	1,24	**	
14.8.2009	10:46	4,90	0,51	*	
14.8.2009	16:35	2,50	1,90	**	
14.8.2009	18:37	2,60	0,83	*	
14.8.2009	20:26	2,60	1,02	**	
15.8.2009	0:53	2,10	0,65	*	
15.8.2009	2:56	2,30	0,59	*	
17.8.2009	11:25	2,40	1,54	**	
17.8.2009	18:57	2,70	0,79	*	
17.8.2009	23:23	3,60	1,00	**	
18.8.2009	2:34	2,40	0,54	*	
18.8.2009	7:10	3,40	0,75	*	
18.8.2009	8:45	3,30	0,70	*	
18.8.2009	10:17	3,50	0,84	*	
18.8.2009	14:58	3,90	0,73	*	
18.8.2009	19:23	2,70	1,21	**	
18.8.2009	23:19	2,70	1,52	**	
19.8.2009	1:42	2,30	0,81	*	
19.8.2009	4:24	2,50	1,57	**	
19.8.2009	10:21	2,60	1,59	**	
19.8.2009	18:26	2,50	1,65	**	
20.8.2009	0:30	2,50	1,25	**	
20.8.2009	4:06	3,90	0,70	*	
20.8.2009	9:44	3,00	0,97	*	
20.8.2009	15:35	4,10	1,40	**	
20.8.2009	17:13	4,00	0,56	*	
20.8.2009	21:07	2,40	2,30	***	
21.8.2009	3:24	3,20	1,52	**	
21.8.2009	9:18	2,90	1,54	**	
21.8.2009	9:18	2,20	0,86	*	

21.8.2009	10:22	3,10	1,06	**	
21.8.2009	14:41	2,50	1,70	**	
21.8.2009	19:04	2,70	0,67	*	
22.8.2009	1:23	2,50	1,64	**	
24.8.2009	9:24	2,20	1,35	**	
24.8.2009	14:59	2,80	1,27	**	
24.8.2009	17:49	3,30	0,81	*	
24.8.2009	23:19	2,80	1,75	**	
25.8.2009	4:33	2,70	0,70	*	
25.8.2009	8:59	4,10	0,54	*	
25.8.2009	12:04	2,60	0,57	*	
25.8.2009	16:20	4,20	1,29	*	
25.8.2009	18:08	2,70	0,49		
25.8.2009	19:50	3,40	0,92	*	
25.8.2009	22:43	3,70	1,17	**	
26.8.2009	3:51	2,90	0,75	*	
26.8.2009	7:27	3,30	0,68	*	
26.8.2009	11:33	3,20	0,62	*	
26.8.2009	16:17	2,90	2,05	***	
26.8.2009	19:40	2,70	1,62	**	
26.8.2009	23:58	3,30	0,68	*	
27.8.2009	1:04	3,30	0,83	*	
27.8.2009	5:17:00	2,70	0,68	*	
27.8.2009	10:33	3,80	0,68	*	
27.8.2009	12:01	4,40	1,70	**	
27.8.2009	20:24	3,50	0,98	*	
28.8.2009	0:10	3,10	0,62	*	
28.8.2009	0:36	2,40	0,65	*	
28.8.2008	2:57	3,20	0,62	*	
28.8.2009	8:47	2,70	0,78	*	
28.8.2009	11:49	2,20	0,73	*	
28.8.2009	15:07	2,30	0,73	*	
28.8.2009	17:18	3,70	0,57	*	
28.8.2009	20:19	2,30	0,76	*	
29.8.2009	2:03	2,90	1,00	**	
31.8.2009	7:13	4,70	0,59	*	
31.8.2009	12:11	3,40	0,87	*	

**PRIMERJAVA ZABELEŽENIH NIHANJ TAL Z DOPUSTNIMI PO STANDARDU
DIN 4150 ZA KRATKOTRAJNA TRESENJA ZA
mesec avgust 2009 - INSTANTEL (Dom krajanov Pesje)**



LEGENDA

območje 1- Industrijska zgradbe, gospodarska poslopja in podobno

območje 2- Stanovanjske zgradbe in poslopja, ki se uporabljajo za bivanje

območje 3 - Zgradbe, ki zaradi potresne občutljivosti ne sodijo v skupino 1 in 2 ali pa so posebnega pomena, npr. spomeniško zaščitene zgradbe