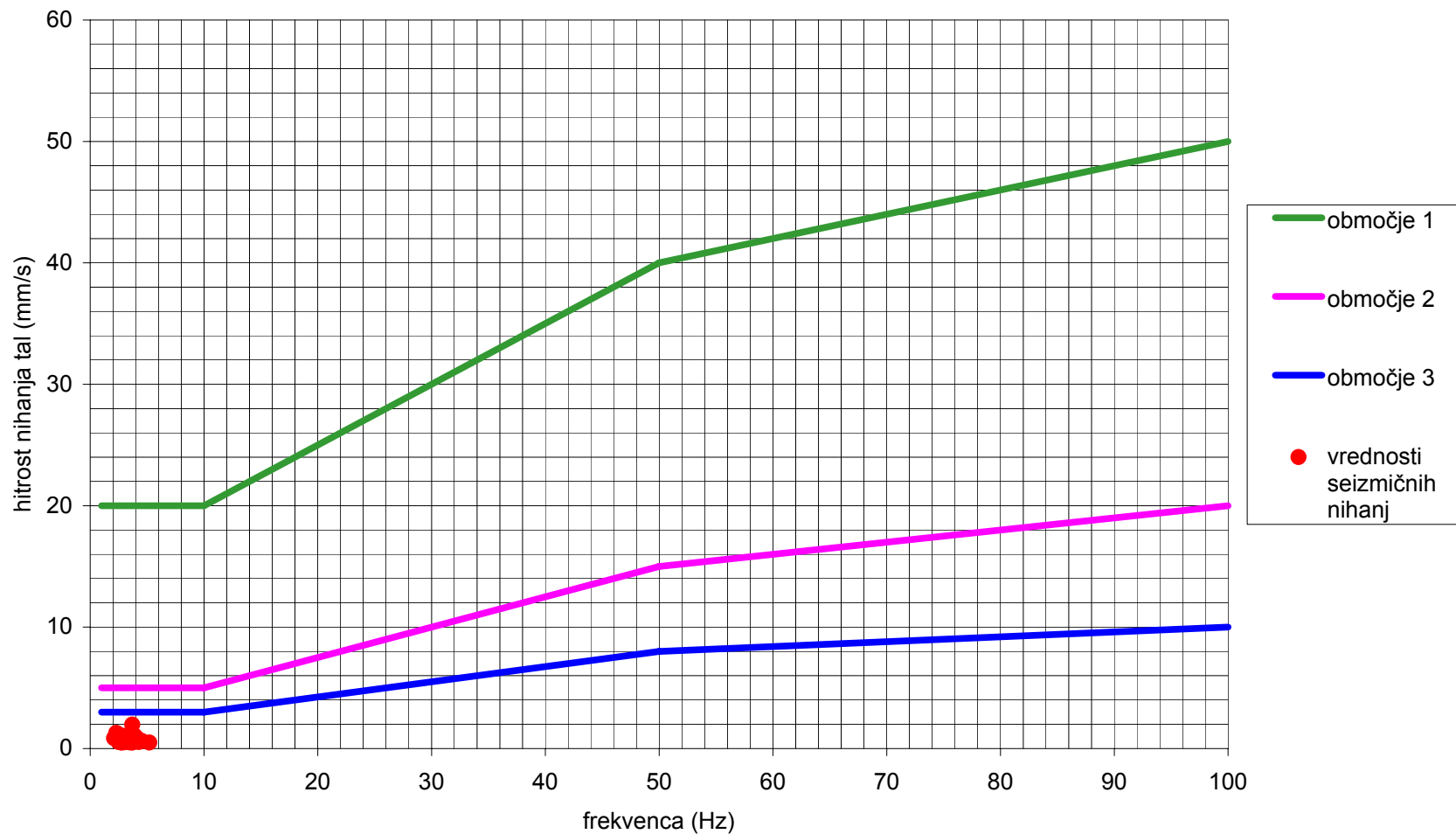


**Poročilo o zabeleženih seizmičnih aktivnostih  
na površini za mesec oktober 2006 - InstanTEL ( Dom krajanov )**

datum	čas	frekvenca [Hz]	jakost [mm/s]	grafična skala	opomba
2.10.2006	18:31	3,1	0,619	*	
2.10.2006	23:59	2,70	0,57	*	
3.10.2006	9:13	3,70	0,52	*	
6.10.2006	19:37	2,30	1,29	**	
6.10.2006	20:26	3,30	0,56	*	
7.10.2006	2:09	2,10	0,86	*	
14.10.2006	15:51	4,10	0,57	*	
15.10.2006	0:13	2,50	0,54	*	
15.10.2006	3:33	3,50	0,51	*	
17.10.2006	2:46	2,50	1,16	**	
17.10.2006	10:09	2,80	0,49		
18.10.2006	11:38	3,00	0,52	*	
18.10.2006	17:29	3,70	0,49		
20.10.2006	2:40	2,70	0,75	*	
20.10.2006	6:20	2,70	0,51	*	
20.10.2006	10:27	2,80	0,79	*	
24.10.2006	3:40	3,10	1,05	**	
24.10.2006	8:42	4,00	0,65	*	
24.10.2006	15:25	2,30	0,79	*	
25.10.2006	1:57	4,30	0,54	*	
25.10.2006	3:56	3,60	0,91	*	
25.10.2006	7:10	3,80	1,16	*	
25.10.2006	16:06	3,70	1,97	**	
25.10.2006	19:44	3,40	0,71	*	
26.10.2006	1:12	4,00	0,97	*	
26.10.2006	4:13	4,00	0,71	*	
27.10.2006	8:31	4,50	0,65	*	
27.10.2006	14:41	4,20	0,62	*	
29.10.2006	13:05	5,20	0,49	*	

**PRIMERJAVA ZABELEŽENIH NIHANJ TAL Z DOPUSTNIMI PO STANDARDU  
DIN 4150 ZA KRATKOTRAJNA TRESENJA ZA  
mesec oktober 2006 - INSTANTEL**



**LEGENDA**

območje 1- Industrijska zgradbe, gospodarska poslopja in podobno

območje 2- Stanovanjske zgradbe in poslopja, ki se uporabljajo za bivanje

območje 3 - Zgradbe, ki zaradi potresne občutljivosti ne sodijo v skupino 1 in 2 ali pa so posebnega pomena, npr. spomeniško zaščitene zgradbe