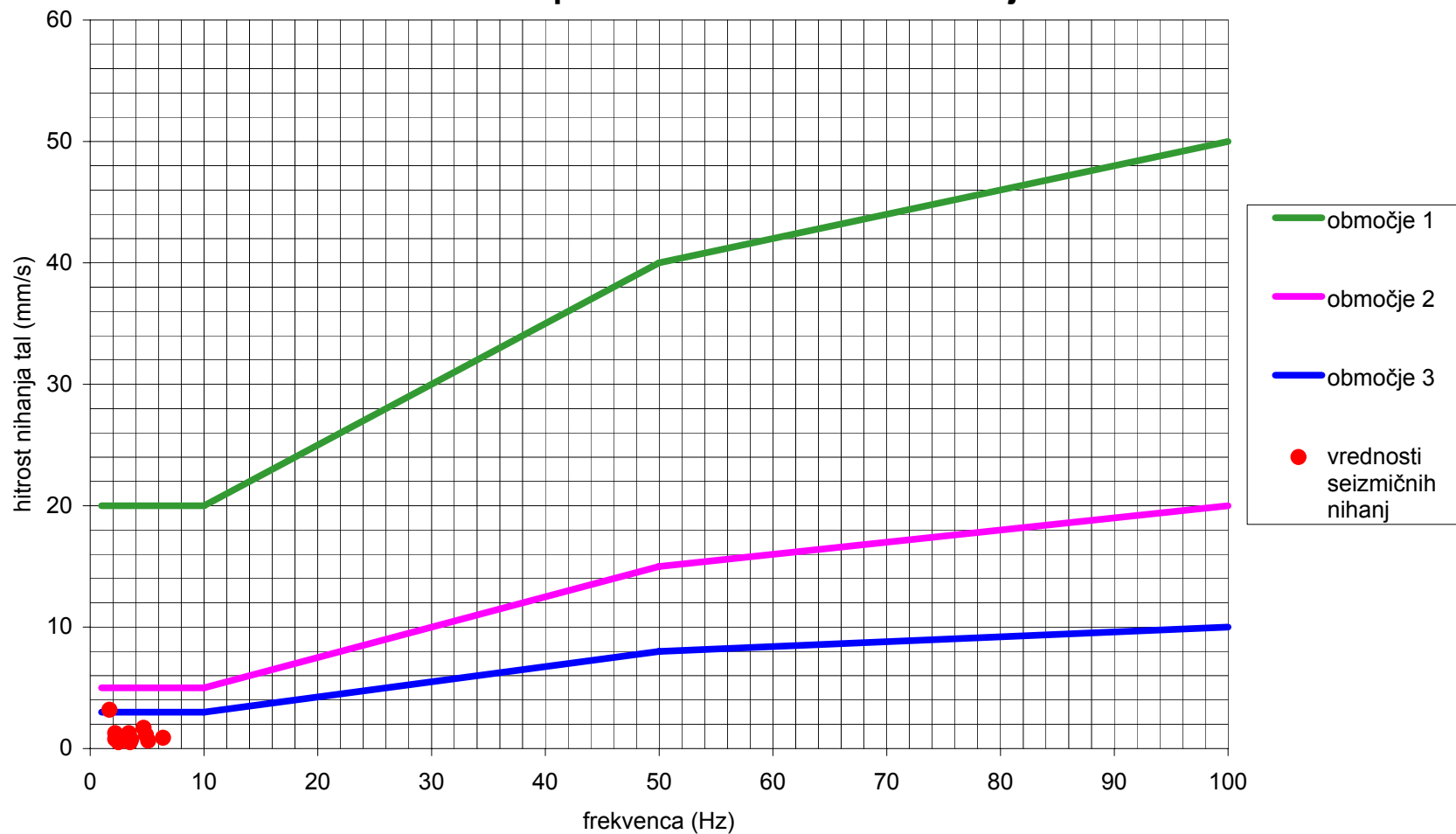


**Poročilo o zabeleženih seizmičnih aktivnostih  
na površini za mesec: april 2006 Instantel ( Šoštanj )**

datum	čas	frekvenca [Hz]	jakost [mm/s]	grafična skala	opomba
4.4.2006	3:10	3,40	1,27	**	
5.4.2006	17:20	2,20	0,78	*	
6.4.2006	1:23	1,70	3,19	****	
6.4.2006	1:23	2,20	1,27	**	
6.4.2006	1:23	2,50	0,52	*	
6.4.2006	17:06	5,10	0,65	*	
10.4.2006	17:42	4,90	1,13	**	
12.4.2006	12:31	4,70	1,70	**	
13.4.2006	16:20	3,60	0,73	*	
13.4.2006	17:42	3,50	0,52	*	
18.4.2004	9:08	3,00	0,84	*	
20.4.2006	16:06	3,30	0,98	*	
25.4.2006	14:37	6,40	0,89	*	

**PRIMERJAVA ZABELEŽENIH NIHANJ TAL Z DOPUSTNIMI PO STANDARDU  
DIN 4150 ZA KRATKOTRAJNA TRESENJA ZA  
mesec april 2006- INSTANTEL-Šoštanj**



**LEGENDA**

območje 1- Industrijska zgradbe, gospodarska poslopja in podobno

območje 2- Stanovanjske zgradbe in poslopja, ki se uporabljajo za bivanje

območje 3 - Zgradbe, ki zaradi potresne občutljivosti ne sodijo v skupino 1 in 2 ali pa so posebnega pomena, npr. spomeniško zaščitene zgradbe