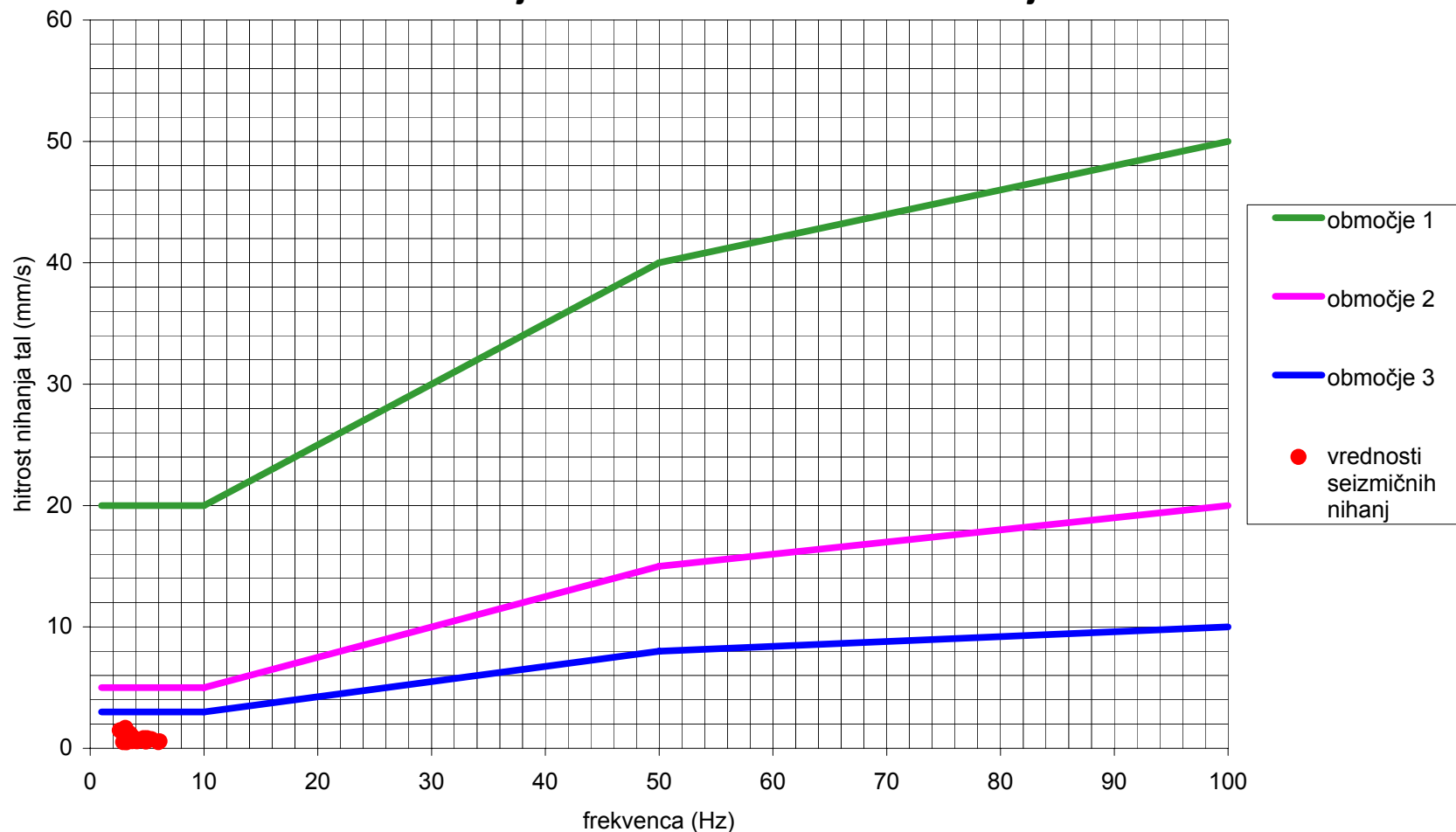


**Poročilo o zabeleženih seizmičnih aktivnostih
na površini za mesec: januar 2007 InstanTEL (Šoštanj)**

datum	čas	frekvenca [Hz]	jakost [mm/s]	grafična skala	opomba
4.1.2007	19:33	5,40	0,75	*	
5.1.2007	0:43	3,30	1,02	**	
5.1.2007	10:45	3,20	0,49		
5.1.2007	16:30	4,10	0,70	*	
9.1.2007	12:42	4,70	0,83	*	
10.1.2007	11:35	6,10	0,57	*	
11.1.2007	5:04	2,60	1,48	**	
11.1.2007	5:05	3,70	0,60	*	
11.1.2007	22:51	4,30	0,71	*	
15.1.2007	10:15	3,50	0,65	*	
15.1.2007	19:55	3,60	0,71	*	
20.1.2007	4:01	3,10	1,68	**	
20.1.2007	4:01	3,00	0,64	*	
23.1.2007	21:19	5,00	0,83	*	
24.1.2007	23:08	3,50	1,21	**	
24.1.2007	23:08	2,90	0,51	*	
26.1.2007	5:02	3,80	0,89	*	
27.1.2007	0:28	4,10	0,57	*	
29.1.2007	20:30	3,60	0,67	*	
30.1.2007	13:18	6,00	0,51	*	
30.1.2007	22:54	3,70	0,59	*	
31.1.2007	3:13	4,90	0,56	*	
31.1.2007	14:38	3,80	0,68	*	

**PRIMERJAVA ZABELEŽENIH NIHANJ TAL Z DOPUSTNIMI PO STANDARDU
DIN 4150 ZA KRATKOTRAJNA TRESENJA ZA
mesec januar 2007- INSTANTEL-Šoštanj**



LEGENDA

območje 1- Industrijska zgradbe, gospodarska poslopja in podobno

območje 2- Stanovanjske zgradbe in poslopja, ki se uporabljajo za bivanje

območje 3 - Zgradbe, ki zaradi potresne občutljivosti ne sodijo v skupino 1 in 2 ali pa so posebnega pomena, npr. spomeniško zaščitene zgradbe