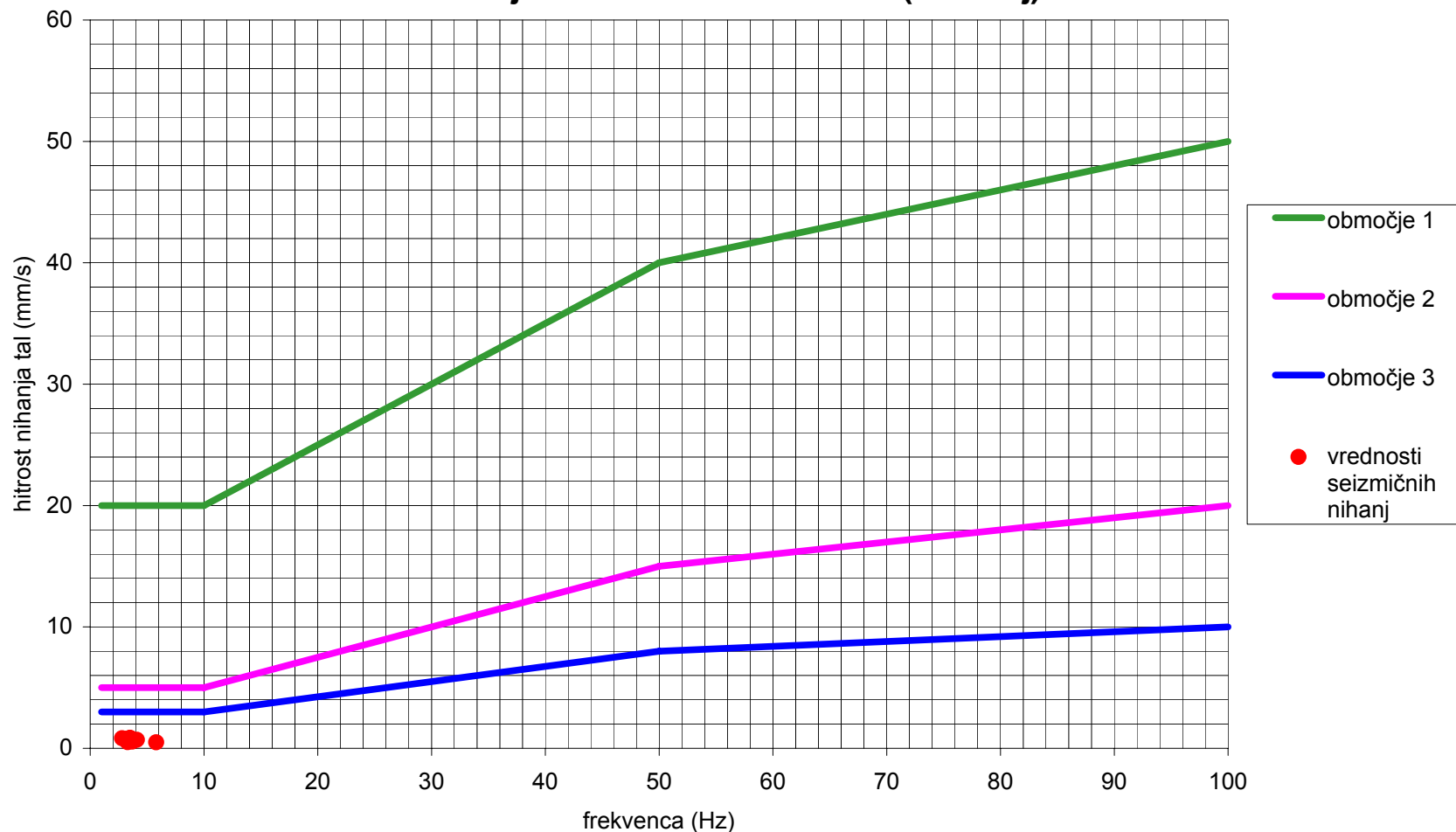


**Poročilo o zabeleženi seizmični aktivnosti  
na površini za mesec: januar 2009 Instantel ( Šoštanj )**

datum	čas	frekvenca [Hz]	jakost [mm/s]	grafična skala	opomba
8.1.2009	3:20	3,50	0,87	*	
10.1.2009	4:47	3,70	0,56	*	
12.1.2009	11:42	3,60	0,78	*	
12.1.2009	20:39	5,80	0,49		
13.1.2009	2:43	2,80	0,83	*	
13.1.2009	20:12	3,60	0,73	*	
15.1.2009	12:50	3,20	0,78	*	
16.1.2009	19:10	3,30	0,51	*	
20.1.2009	4:02	3,60	0,60	*	
20.1.2009	12:27	3,20	0,67	*	
22.1.2009	12:52	3,30	0,70	*	
24.1.2009	4:16	4,10	0,70	*	
27.1.2009	4:26	3,50	0,84	*	

**PRIMERJAVA ZABELEŽENIH NIHANJ TAL Z DOPUSTNIMI PO STANDARDU  
DIN 4150 ZA KRATKOTRAJNA TRESENJA ZA  
mesec januar 2009 - INSTANTEL(Šoštanj)**



**LEGENDA**

območje 1- Industrijska zgradbe, gospodarska poslopja in podobno

območje 2- Stanovanjske zgradbe in poslopja, ki se uporabljajo za bivanje

območje 3 - Zgradbe, ki zaradi potresne občutljivosti ne sodijo v skupino 1 in 2 ali pa so posebnega pomena, npr. spomeniško zaščitene zgradbe